



Les Amis du Festival Berlioz

INVITATION

à l'inauguration du parcours culturel

Via Parady

Sculptures permanentes en plein air

✦ 5 PREMIÈRES ŒUVRES PERMANENTES ✦

Samedi 25 avril 2026

à 15h30

Chemin de Parady

La Côte-Saint-André

Chemin de Morelière

Gillonnay

En présence des artistes

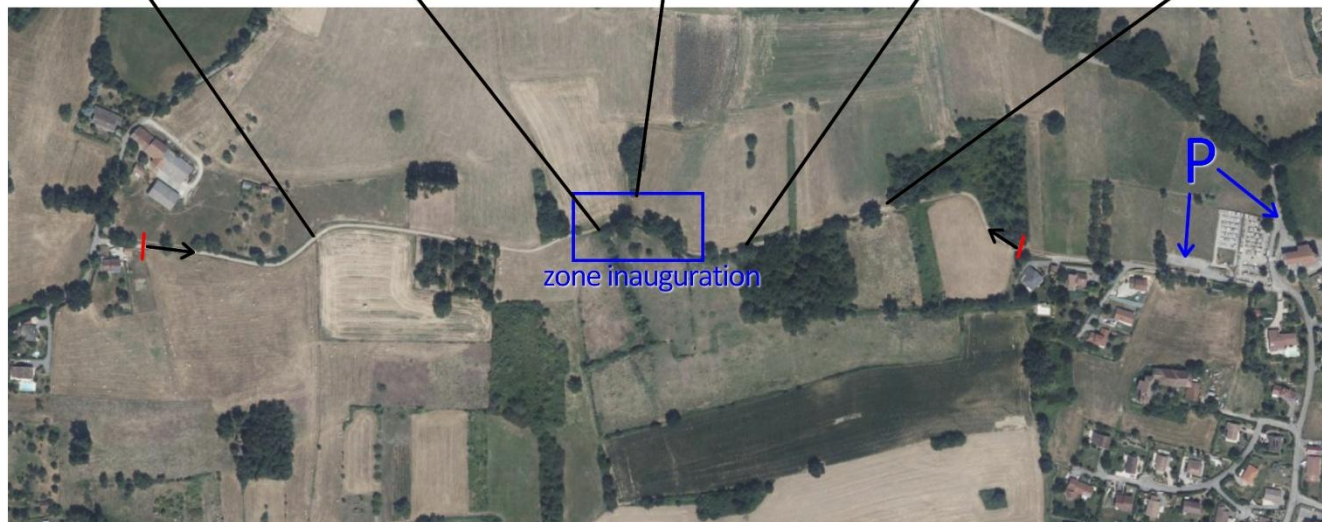


LA PRÉSIDENTE
Jocelyne Glandut Ghibaudo



Accès piétons exclusivement

Etant donné les lieux, l'accès PMR n'est pas assuré



La Côte Saint-André

Gillonnay